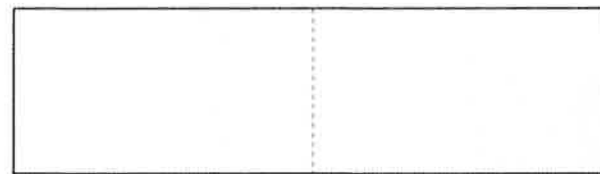


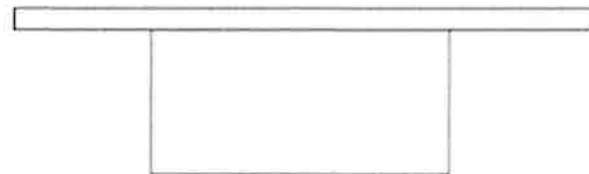
今回使用した「面マスク」の一例



手ぬぐいを用いる



手ぬぐいを二つ折にする



その上部に紐を縫い付ける
紐の長さは、てぬぐい全体の長さ
(紐は古い手ぬぐいを割いて作ることが可能)

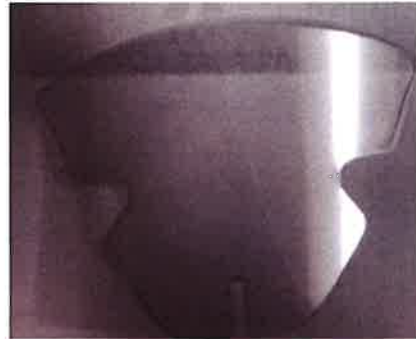


これを顔に巻き付け、頭で紐をしぼり固定する

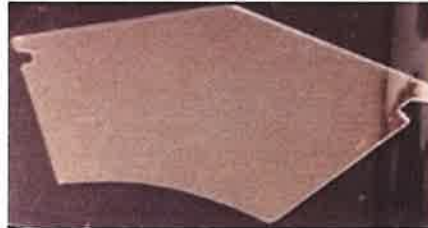
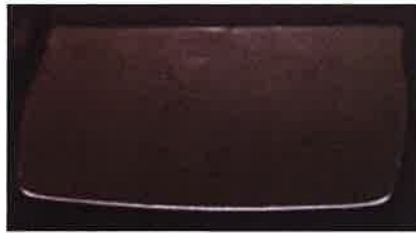
この方法だと、吐息は面マスクから下と側方に向かって逃げるので、競技者は息が苦しくならず、飛沫の多くは下の手ぬぐい部分に吸着される。稽古が終わったら、すぐに外してビニール袋に入れ、洗濯するまでは触らない= 感染防止対策

シールドの一例

一体型



眼と口の
個別型



別添 2

面の内側から
物見を中心にして、
さらに口を中心にして
シールドをはめ込む
今回は、一体型のものも
テストした